

Пригласительный (пробный) этап ВсОШ в городе Москве, география, 8 класс, 2021

10:00–21:00 21 май 2021 г.

Задание 1

№ 1 – 10

3 балла

Внимательно прочитайте текст и, пользуясь картами в атласе, определите о каком озере идёт речь. Ответьте на вопросы.

[Открыть текст в отдельном окне](#)

Озеро располагается на границе двух тектонических структур. Площадь озера без островов составляет от 17,6 тыс. км² (с островами 18,1 тыс. км²). До XIII века это озеро имело другое название. Издавна по нему проходили важные торгово-транспортные пути, в том числе наиболее известный в древней Руси, соединявший страны Балтики и Ближнего Востока. Другая транспортная магистраль, проходившая через акваторию озера, имела важное значение в годы Второй мировой войны. Три крупнейших притока, впадающие в озеро на юго-востоке, юге и западе, сами вытекают из других озёр, одно из которых находится на территории другого государства. Из самого озера вытекает только одна река. На озере около 660 островов. На одном из них, в северной части озера, в XIV веке был основан монастырь. Среди обитателей озера есть один уникальный вид животных, занесённый в Российскую Красную книгу, близкие родственники которого обитают в Байкале, в Каспии, в Белом море.

1. Как называется озеро?
2. Какое название носило озеро до XIII века?
3. О каких двух транспортных путях идёт речь?
4. Как называется река, вытекающая из него?
5. О каком «монастырском» острове идёт речь?
6. Назовите приток, исток которого располагается в соседнем государстве, это государство и название озера, из которого он вытекает.
7. Какие субъекты РФ имеют выход к берегам озера?
8. Назовите уникальный вид животного, о котором идёт речь в описании.

1. Как называется озеро?

Ответ

2 балла

2. Какое название носило озеро до XIII века?

Ответ

4 балла

3. О каких двух транспортных путях идёт речь?

Ответ

Ответ

2 балла

4. Как называется река, вытекающая из него?

Ответ

2 балла

5. О каком «монастырском» острове идет речь?

Ответ

2 балла

6. Назовите приток, исток которого располагается в соседнем государстве, это государство и название озера, из которого он вытекает.

Приток

Ответ

2 балла

Государство

Ответ

2 балла

Название озера

Ответ

4 балла

7. Какие субъекты РФ имеют выход к берегам озера?

Ответ

Ответ

2 балла

8. Назовите уникальный вид животного, о котором идёт речь в описании.

Ответ

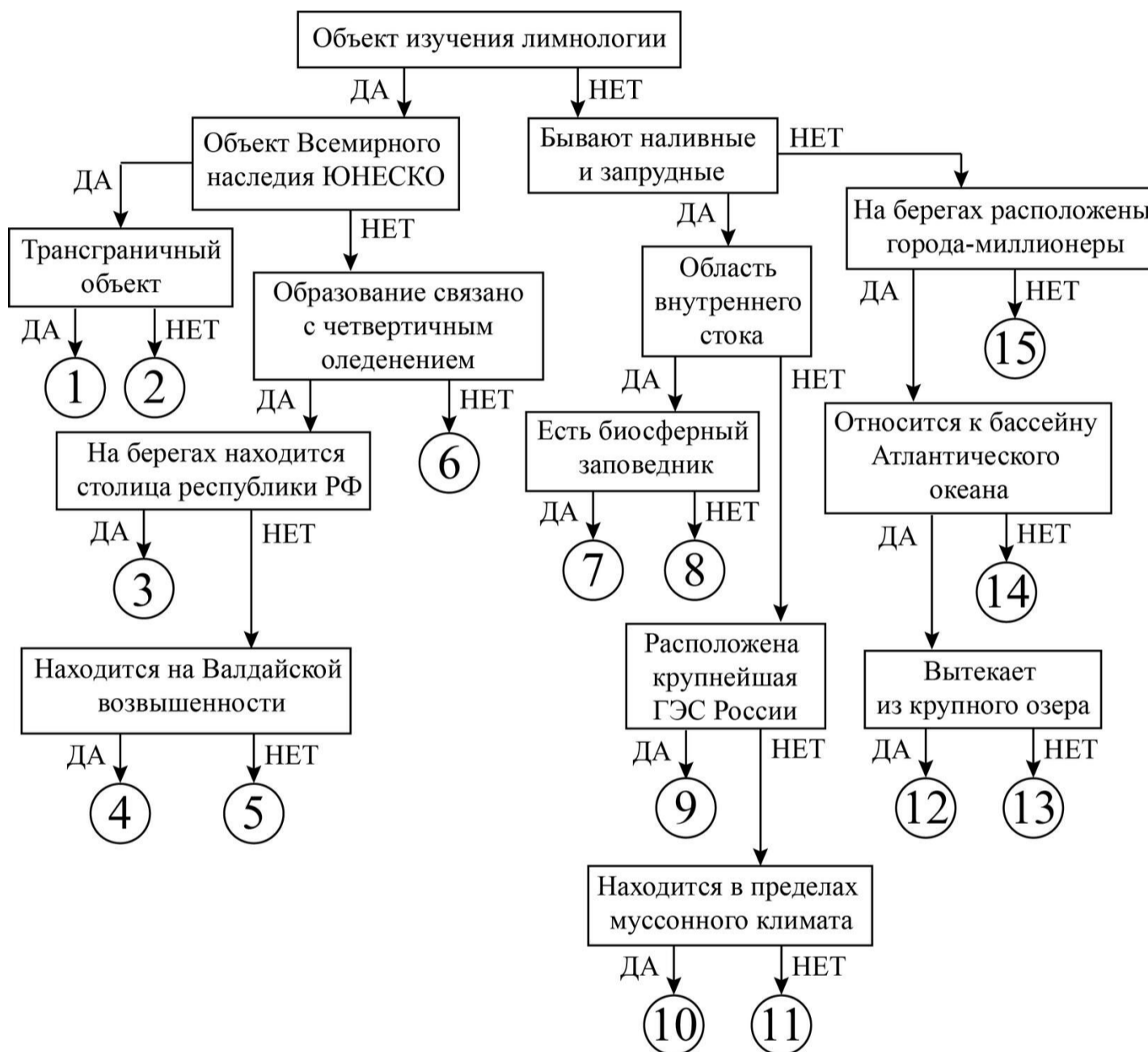
Задание 2

2 балла

Следуя алгоритму, определите объекты гидросферы.

Волгоградское	Онежское	Иртыш
Таймыр	Братское	Северная Двина
Чаны	Селигер	Нева
Куйбышевское	Байкал	Зейское
Дон	Саяно-Шушенское	Убсу-Нур

[Открыть в отдельном окне](#)



1.

Ответ

1 балл

2.

Ответ

1 балл

3.

Ответ

2 балла

4.

Ответ

1 балл

5.

Ответ

2 балла

6.

Ответ

2 балла

7.

Ответ

2 балла

8.

Ответ

2 балла

9.

Ответ

2 балла

10.

Ответ

2 балла

11.

Ответ

2 балла

12.

Ответ

2 балла

13.

Ответ

1 балл

14.

Ответ

1 балл

15.

Ответ

Задание 3

25 баллов

Прочитайте текст о географических рекордах России и замените пропуски, обозначенные числами, на слова (словосочетания) или числа. Словами в ответах могут быть географические названия, термины и понятия, как существительные, так и прилагательные. Числовые ответы запишите цифрами, округлив до целого числа.

[Открыть текст в отдельном окне](#)

Россия славится как мировыми, так и национальными географическими рекордами. Географическим центром страны считается озеро (1) в Сибири, а географический центр всей Азии

условно находится в городе (2) , столице одной из сибирских республик России.

Россия протянулась на тысячи километров, как в субмеридиональном, так и в субширотном направлениях. Крайняя западная точка расположена на границе с государством (3) , а

восточная крайняя точка страны находится на острове (4) . Лидером по площади

среди российских островов является остров (5) . Крайняя северная материковая

точка России имеет географическую широту 77° с.ш., а южная – 41° с.ш., она находится на границе со страной, столицей которой является город (6) . Если представить это расстояние по

прямой линии, оно будет составлять примерно (7) тыс. км.

Перепад высот на суше в нашей стране составляет (8) м, если считать,

что уровень самого большого по площади озера мира – (9) моря составляет 28

м. Высочайшая вершина страны имеет вулканическое происхождение. В этой же горной системе находится и самый большой горный ледник – (10) , но самым высоким действующим

вулканом в стране является (11) .

Наша страна богата водными ресурсами. Самой длинной рекой, полностью протекающей по территории страны является – (12) , (13) – самая длинная река всей Европы,

но если учитывать длину реки с притоками, то самой длинной рекой России будет считаться – (14) . Река (15) впадает в самое глубокое озеро мира, из которого

вытекает река (16) – приток самой полноводной реки нашей страны. Берега России

омывает также и самое маленькое по глубине в мире – (17) море.

Россия – мировой лидер по протяжённости границ. Самый протяжённый участок сухопутной границы нашей страны с государством – (18) , а столица страны, с которой у России самый

короткий сухопутный участок границы, носит название – (19) . С двумя странами

Россия имеет только морскую границу – одна из них со страной-архипелагом, столицей которой является крупнейший в мире город – (20) .

Задание 4

Пользуясь знаниями по географии, определите, какой из пяти географических объектов лишний. Из предложенных вариантов выберите верное обоснование своего ответа (верно определён общий признак для четырёх объектов в логическом ряду и найдено правильное обоснование для ошибочного элемента). Из списка названий географических объектов подберите пример, который наилучшим образом может заменить ошибочный элемент.

Оценивание задания

Оценивание задания идёт поэтапно.

а) Если «белая ворона» (объект из списка) определена неверно, то дальнейшие ответы не оцениваются.

За правильно определённый лишний объект – **1 балл**.

б) Если объяснение подобрано правильно, то этот элемент ответа оценивается в **2 балла**. Если объяснение неверно, то этот и следующий элементы задания не проверяются.

в) Пример для продолжения ряда оценивается только в том случае, если предыдущие элементы задания определены верно (**2 балла**).

№ 1

5 баллов

азербайджанцы – балкарцы – карачаевцы – кабардинцы – ногайцы

Пользуясь знаниями по географии, определите, какой из пяти географических объектов лишний.

Азербайджанцы

Балкарцы

Карачаевцы

Кабардинцы

Ногайцы

Из предложенных вариантов выберите верное обоснование своего ответа (верно определён общий признак для четырёх объектов в логическом ряду и найдено правильное обоснование для ошибочного элемента).

Выберите нужную позицию в правом поле, кликнув по ней, затем кликните в левом поле по выбранной позиции (протянется линия). Если хотите изменить ответ, нажмите на точку в любом из полей (линия исчезнет).

Азербайджанцы

Этот народ не проживает в России, в отличие от других

Балкарцы

Это народы северокавказской семьи, кроме выбранного

Карачаевцы

Выбранный народ не относится к тюркской группе алтайской семьи, как другие народы

Кабардинцы

Это субэтнос, а все остальные – титульные народы в своих республиках

Ногайцы

Эти народы исповедуют ислам, а «лишний» – православие

Из списка названий географических объектов подберите пример, который наилучшим образом может заменить ошибочный элемент и установите соответствие с выбранным Вами обоснованием «белой вороны».

Выберите нужную позицию в правом поле, кликнув по ней, затем кликните в левом поле по выбранной позиции (протянется линия). Если хотите изменить ответ, нажмите на точку в любом из полей (линия исчезнет).

Этот народ не проживает в России, в отличие от других

Осетины

Греки

Это народы северокавказской семьи, кроме выбранного

Черкесы

Армяне

Выбранный народ не относится к тюркской группе алтайской семьи, как другие народы

Даргинцы

Марийцы

Это субэтнос, а все остальные – титульные народы в своих республиках

Кумыки

Ительмены

Эти народы исповедуют ислам, а «лишний» – православие

Ненцы

Калмыки

№ 2

5 баллов

Республика Хакасия – Республика Карелия – Республика Дагестан – Республика Бурятия – Республика Алтай

Пользуясь знаниями по географии, определите, какой из пяти географических объектов лишний.

Республика Хакасия

Республика Карелия

Республика Дагестан

Республика Бурятия

Республика Алтай

Из предложенных вариантов выберите верное обоснование своего ответа (верно определён общий признак для четырёх объектов в логическом ряду и найдено правильное обоснование для ошибочного элемента).

Выберите нужную позицию в правом поле, кликнув по ней, затем кликните в левом поле по выбранной позиции (протянется линия). Если хотите изменить ответ, нажмите на точку в любом из полей (линия исчезнет).

Республика Хакасия

Эти территории имеют выход к морям и океанам, а «лишний» регион не имеет

Республика Карелия

Здесь находится крайняя точка страны, а в других Субъектах РФ их нет

Республика Дагестан

Выбранный объект не относится к Азиатскому макрорегиону, в отличие от других территорий

Республика Бурятия

Это не пограничный Субъект РФ, как другие регионы

Республика Алтай

Это самый большой Субъект РФ

Из списка названий географических объектов подберите пример, который наилучшим образом может заменить ошибочный элемент и установите соответствие с выбранным Вами обоснованием «белой вороны».

Выберите нужную позицию в правом поле, кликнув по ней, затем кликните в левом поле по выбранной позиции (протянется линия). Если хотите изменить ответ, нажмите на точку в любом из полей (линия исчезнет).

Эти территории имеют выход к морям и океанам, а «лишний» регион не имеет

Республика Татарстан

Тульская область

Здесь находится крайняя точка страны, а в других Субъектах РФ их нет

Иркутская область

Республика Башкортостан

Выбранный объект не относится к Азиатскому макрорегиону, в отличие от других территорий

Ставропольский край

Республика Удмуртия

Это не пограничный Субъект РФ, как другие регионы

Республика Тыва

Пермский край

Это самый большой Субъект РФ

Республика Мордовия

Республика Коми

№ 3

5 баллов

Пинежский – Кологривский лес – Тунгусский – Юганский – Присурский

Пользуясь знаниями по географии, определите, какой из пяти географических объектов лишний.

Пинежский

Кологривский лес

Тунгусский

Юганский

Присурский

Из предложенных вариантов выберите верное обоснование своего ответа (верно определён общий признак для четырёх объектов в логическом ряду и найдено правильное обоснование для ошибочного элемента).

Выберите нужную позицию в правом поле, кликнув по ней, затем кликните в левом поле по выбранной позиции (протянется линия). Если хотите изменить ответ, нажмите на точку в любом из полей (линия исчезнет).

Пинежский

Это национальный парк, а все остальные – заповедники

Кологривский лес

Этот заповедник не располагается в таёжной зоне, как все другие

Тунгусский

Этот заповедник имеет статус биосферного резервата, а другие – нет

Юганский

Это трансграничный заповедник, а остальные располагаются в глубине страны

Присурский

Это не «азиатский» заповедник, как все другие

Из списка названий географических объектов подберите пример, который наилучшим образом может заменить ошибочный элемент и установите соответствие с выбранным Вами обоснованием «белой вороны».

Выберите нужную позицию в правом поле, кликнув по ней, затем кликните в левом поле по выбранной позиции (протянется линия). Если хотите изменить ответ, нажмите на точку в любом из полей (линия исчезнет).

Это национальный парк, а все остальные – заповедники

Гыданский

Ростовский

Этот заповедник не располагается в таёжной зоне, как все другие

Белогорье

Верхне-Тазовский

Этот заповедник имеет статус биосферного резервата, а другие – нет

Воронинский

Галичья гора

Это трансграничный заповедник, а остальные располагаются в глубине страны

Жигулёвский

Даурский

Это не «азиатский» заповедник, как все другие

Чёрные Земли

Бузулукский бор

№ 4

5 баллов

мыс Челюскин – мыс Гальинас – мыс Мёрчисон – мыс Йорк – мыс Барроу

Пользуясь знаниями по географии, определите, какой из пяти географических объектов лишний.

мыс Челюскин

мыс Гальинас

мыс Мёрчисон

мыс Йорк

мыс Барроу

Из предложенных вариантов выберите верное обоснование своего ответа (верно определён общий признак для четырёх объектов в логическом ряду и найдено правильное обоснование для ошибочного элемента).

Выберите нужную позицию в правом поле, кликнув по ней, затем кликните в левом поле по выбранной позиции (протянется линия). Если хотите изменить ответ, нажмите на точку в любом из полей (линия исчезнет).

мыс Челюскин

Эти мысы расположены в западном полушарии, а «лишний» – в восточном

мыс Гальинас

Это крайние северные точки материков, а выбранный объект таковым не является

мыс Мёрчисон

Этот мыс располагается на берегу Тихого океана, а все остальные – на берегу Северного Ледовитого океана

мыс Йорк

Все, кроме выбранного, находятся на территории государств, где английский язык является государственным

мыс Барроу

Все мысы получили своё название в честь путешественников, которые их открыли, кроме «лишнего»

Из списка названий географических объектов подберите пример, который наилучшим образом может заменить ошибочный элемент и установите соответствие с выбранным Вами обоснованием «белой вороны».

Выберите нужную позицию в правом поле, кликнув по ней, затем кликните в левом поле по выбранной позиции (протянется линия). Если хотите изменить ответ, нажмите на точку в любом из полей (линия исчезнет).

Эти мысы расположены в западном полушарии, а «лишний» – в восточном	Альмади
	Кабу-Бранку
Это крайние северные точки материков, а выбранный объект таковым не является	Рока
	Нордкин
Этот мыс располагается на берегу Тихого океана, а все остальные – на берегу Северного Ледовитого океана	Пиай
	Сифре
Все, кроме выбранного, находятся на территории государств, где английский язык является государственным для всей территории	Байрон
	Париньяс
Все мысы получили своё название в честь путешественников, которые их открыли, кроме «лишнего»	Дежнёва
	Марьято

№ 5

5 баллов

Апеннины – Андалузские горы – Стара-Планина – Кунь-Лунь – Эльбурс

Пользуясь знаниями по географии, определите, какой из пяти географических объектов лишний.

Апеннины

Андалузские горы

Стара-Планина

Кунь-Лунь

Эльбурс

Из предложенных вариантов выберите верное обоснование своего ответа (верно определён общий признак для четырёх объектов в логическом ряду и найдено правильное обоснование для ошибочного элемента).

Выберите нужную позицию в правом поле, кликнув по ней, затем кликните в левом поле по выбранной позиции (протянется линия). Если хотите изменить ответ, нажмите на точку в любом из полей (линия исчезнет).

Апеннины

Это название вершины, а все остальные – названия горных систем

Андалузские горы

Все эти горы находятся в Европе, а выбранная – в Азии

Стара-Планина

Эта горная система образована в мезозойскую складчатость, а остальные – в кайнозойскую

Кунь-Лунь

Это не высокие горы, как все остальные

Эльбурс

Эти горы не протягиваются с севера на юг, как другие

Из списка названий географических объектов подберите пример, который наилучшим образом может заменить ошибочный элемент и установите соответствие с выбранным Вами обоснованием «белой вороны».

Выберите нужную позицию в правом поле, кликнув по ней, затем кликните в левом поле по выбранной позиции (протянется линия). Если хотите изменить ответ, нажмите на точку в любом из полей (линия исчезнет).

Это название вершины, а все остальные – названия горных систем

Драконовы горы

Тянь-Шань

Все эти горы находятся в Европе, а выбранная – в Азии

Уральские горы

Капские горы

Эта горная система образована в мезозойскую складчатость, а остальные – в кайнозойскую

Скандинавские горы

Ахаггар

Это не высокие горы, как все остальные

Аппалачи

Гиндукуш

Эти горы не протягиваются с севера на юг, как другие

Скалистые горы

Алтай